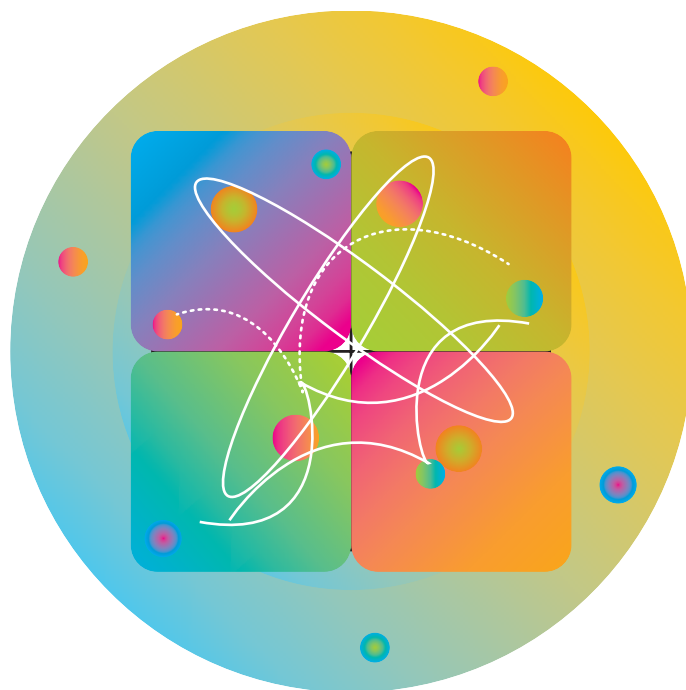


共創的意思決定モデルの応用と理論的意義

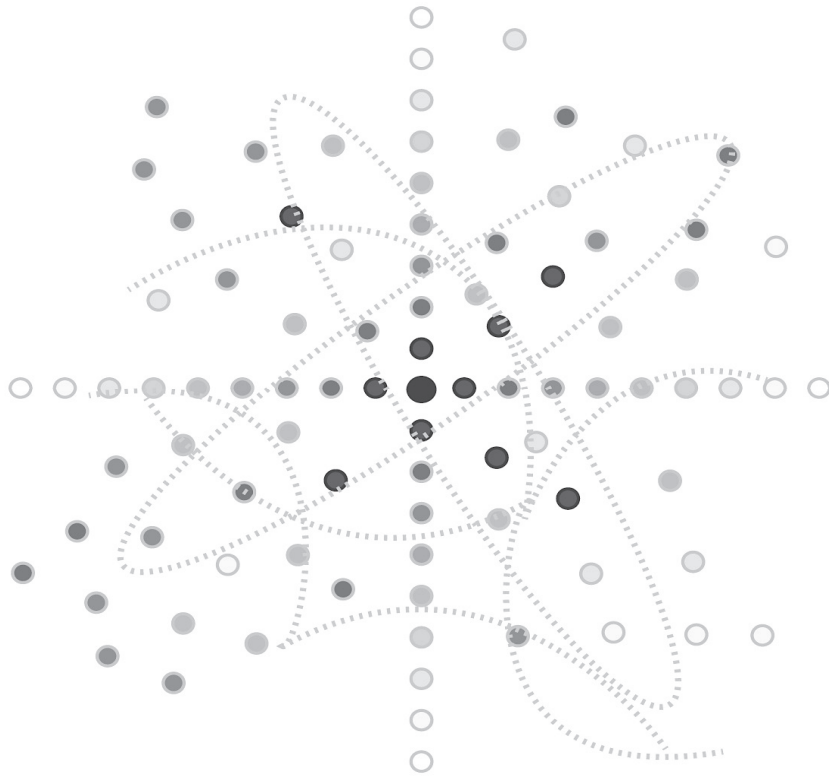
～なぜ共創的に決断することが大切なのか～



大場裕之・目黒昭一郎・露木かおり
+「共創空間」開発プロジェクトチーム

共創的意思決定モデルの応用と理論的意義

—なぜ共創的に決断することが大切なのか—





「共創空間」で使用しているマグネットとボール
表紙デザイン&イラスト 和泉直子

◆ 目 次 ◆

1.はじめに：私たちの問題意識.....	4
2.実践編：共創的意思決定プロセスの実践.....	6
2.1 CSD 技法による理念共有化戦略づくり：AOTS での実践	6
2.2 多様性と創造性のつながりに関するキャットムル仮説：CSD 技法による意味づけ	28
2.3 男女共同参画社会は実現できるのか：「共創空間」で考える	38
2.4 熱意喪失の職場—熱意を失った日本へ：シニア世代からのメッセージ—	52
3.理論編：共創的意思決定モデルの理論的意義	64
3.1 「共創」のマーケティング思考と「共創空間」概念	64
4.おわりに代えて：	108
謝辞	110
参考文献	112
 <コラム>	
創造性を促進する条件とは.....	37
男女共同参画社会、男性から見ると？	43
国際女性デー.....	51
家庭と仕事の両立を実現するには	59